

LEGENDA (SO 101; SO 102; SO 103; SO 104 - DOPRAVNÍ PLOCHY):

- VOZOVKA - ŽIVICE, PLNÁ KONSTRUKCE + ÚPRAVA ZEM. PLÁNĚ V TL. 0,40 m
- CHODNÍK - ZÁMKOVÁ DLAŽBA, BARVA PŘÍRODNÍ (ŠEDÁ)
- CHODNÍK - ŽIVICE, NAPOJENÍ NOVÝCH PLOCH
- ZÁSPV KAČÍRKEM (respektive FRÉZINKEM, DRČENÝM KAMENIVEM)
- SPOLEČNÁ STEZKA PRO PĚŠÍ A CYKLISTY (PLNÁ SKLADBA)
- SPOLEČNÁ STEZKA PRO PĚŠÍ A CYKLISTY (S VYUŽITÍM STÁV. KONSTRUKCE)
- ZEŠÍLENÝ CHODNÍK (SJEZD) - ZÁMKOVÁ DLAŽBA
- PARKOVIŠTĚ - ZÁMKOVÁ DLAŽBA
- RAMPY, OSTRŮVKY, AUTOBUSOVÁ ZASTÁVKÁ - ŽULOVÁ DLAŽBA
- ZELEŇ
- NEZPEVNĚNÁ KRAJNICE š. 0,5 m - frézink
- SVAHOVÁNÍ
- PALISÁDY
- BETONOVÁ SILNIČNÍ OBRUBA, SNÍŽENÁ OBRUBA
- BEZBARIÉROVÁ OBRUBA (CSB - HK)
- BETONOVÁ ZKOŠENÁ OBRUBA (CSB - KO)
- BETONOVÁ CHODNÍKOVÁ OBRUBA / OBRUBA V ÚROVNI, BETONOVÝ VODICÍ PROUZEK
- KAMENNÁ OBRUBA š. 20 cm, SNÍŽENÁ OBRUBA, KAMENNÁ ZKOŠENÁ OBRUBA
- KAMENNÁ OBRUBA š. 13 cm - V ÚROVNI / DVOURÁDKA KAMENNÝCH KOSTEK
- HRANICE ÚPRAV - NOVÉ PLOCHY SE VÝŠKOVĚ NAPOJÍ NA STÁV. STAV / VOZOVKA BEZ UPNUTÍ
- ZÁBRADLÍ
- PRVKY PRO NEVIDOMÉ (zámková dlažba pro nevidomé)
- PRVKY PRO NEVIDOMÉ - KONTRASTNÍ PÁS ZASTÁVKY
- VODOROVNÉ DOPRAVNÍ ZNAČENÍ BÍLÉ / ŽLUTÉ
- VÝŠKOVÉ ZLOMY NIVELETY, RAMPY
- ROZHLÉDOVÉ POMĚRY
- NOVÝ STROM, KÁČENÝ STROM
- RUŠENÉ DOPRAVNÍ ZNAČENÍ

LEGENDA SO 403

- PŘELOŽKA NN V PROSTORU NOVÉ OK - není předmětem této PD

---X--- ELEKTRO NN - podzemní (rušené)

---X--- ELEKTRO NN - podzemní (přeložka) + chránička

LEGENDA (SO 301 - ODVODNĚNÍ POZEMNÍ KOMUNIKACE):

ODVODNĚNÍ LINIOVÝ ŽLAB

DRENÁŽ DN 150 (vlevo / vpravo)

VSÁKOVACÍ PRŮLEH + DRENÁŽ DN 150

ULIČNÍ VPUST, PŘÍPOJKA

RUŠENÉ ULIČNÍ VPUSTI

LEGENDA VEŘEJNÉHO OSVĚTLENÍ (SO 401 A SO 402):

NOVÉ VEŘEJNÉ OSVĚTLENÍ

STÁVAJÍCÍ VEŘEJNÉ OSVĚTLENÍ - NAVAZUJÍCÍ

NOVÁ LAMPA VEŘEJNÉHO OSVĚTLENÍ

RUŠENÁ LAMPA VEŘEJNÉHO OSVĚTLENÍ

POZNÁMKA č. 1: Veškeré stávající poklapy a povrchové znaky stávajících sítí budou výškově vyrovnány na niveletu upravených ploch.

POZNÁMKA č. 2: Napojení nově rekonstruované vozovky na stávající kryt bude provedeno pomocí odřezávání v tl. 4 cm, 10 cm, respektive 15 cm v šíři vstupů 3x 0,5 m. Vnější stěny špičky bude certifikované zední tvrdé průhledné zdivkou, ošetřeno žlutou emulzí o zaručeném protisklivém působení. Liché sady budou ošetřeny spojovacím postřikem. Tento způsob se zamezí vzniku poruch na styku stávající vozovky a nových zpevněných ploch.

POZNÁMKA č. 3: V prostoru do 2 m od stávajících vzrostlých stromů nebudou prováděny žádné stavební práce (výkopové práce, deponie zeminy, zatěžování stavební technikou). Během výkopů budou stromy chráněny bedněním. Případné odkrytí kořenového systému bude proti vysychání chráněno překrytím geotextilií a provedení zatečnění.

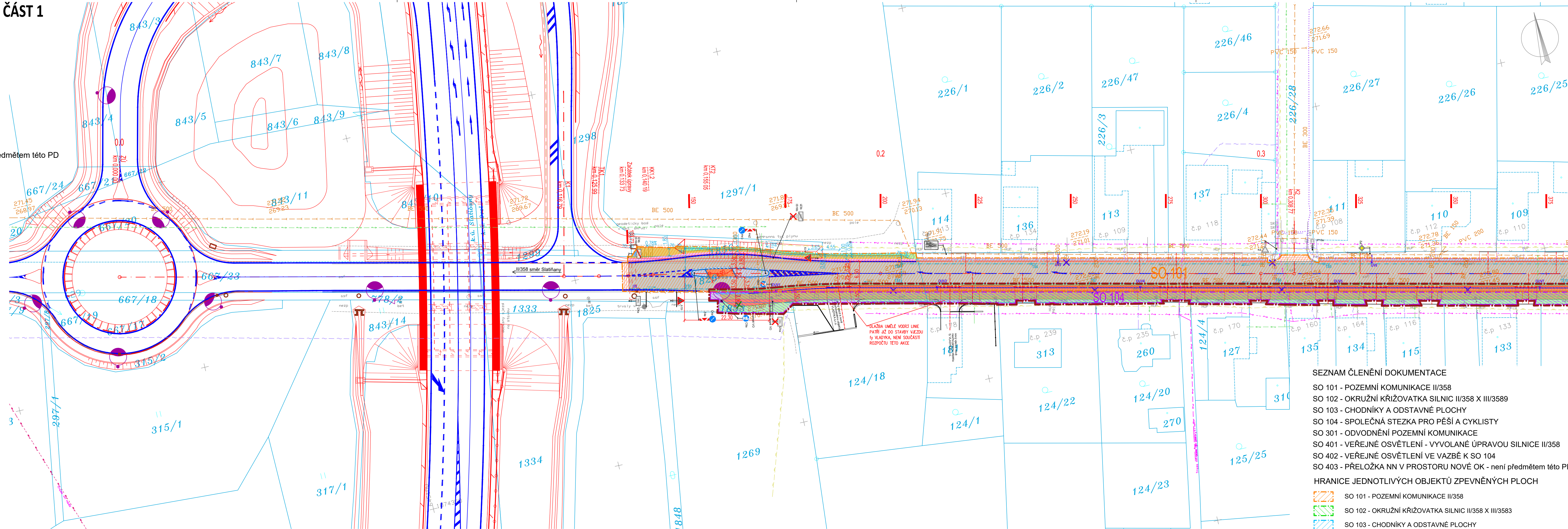
POZNÁMKA č. 4: Rušené uliční vpusti budou zatečeny v místech napojení na kanalizační stoku.

Před započatím stavby je nutno vytyčit vlastnické hranice parcel.

Před započatím zemních prací nutno vytyčit podzemní síť zakreslenou dle podkladů správce.

Po prostorovém a výškovém vytyčení navržené stavby v terénu je nutno ověřit zda výškový návrh v PD odpovídá skutečnosti. V případě rozporu je nutno kontaktovat projektanta.

ČÁST 1



SEZNAM ČLENĚNÍ DOKUMENTACE

- SO 101 - POZEMNÍ KOMUNIKACE III/358
- SO 102 - OKRUŽNÍ KŘÍŽOVATKA SILNIC II/358 X III/3589
- SO 103 - CHODNÍKY A ODSTAVNÉ PLOCHY
- SO 104 - SPOLEČNÁ STEZKA PRO PĚŠÍ A CYKLISTY
- SO 301 - ODVODNĚNÍ POZEMNÍ KOMUNIKACE
- SO 401 - VEŘEJNÉ OSVĚTLENÍ - VYVOLANÉ ÚPRAVOU SILNICE II/358
- SO 402 - VEŘEJNÉ OSVĚTLENÍ VE VAZBĚ K SO 104
- SO 403 - PŘELOŽKA NN V PROSTORU NOVÉ OK - není předmětem této PD

HRANICE JEDNOTLIVÝCH OBJEKTŮ ZPEVNĚNÝCH PLOCH

- SO 101 - POZEMNÍ KOMUNIKACE III/358
- SO 102 - OKRUŽNÍ KŘÍŽOVATKA SILNIC II/358 X III/3589
- SO 103 - CHODNÍKY A ODSTAVNÉ PLOCHY
- SO 104 - SPOLEČNÁ STEZKA PRO PĚŠÍ A CYKLISTY

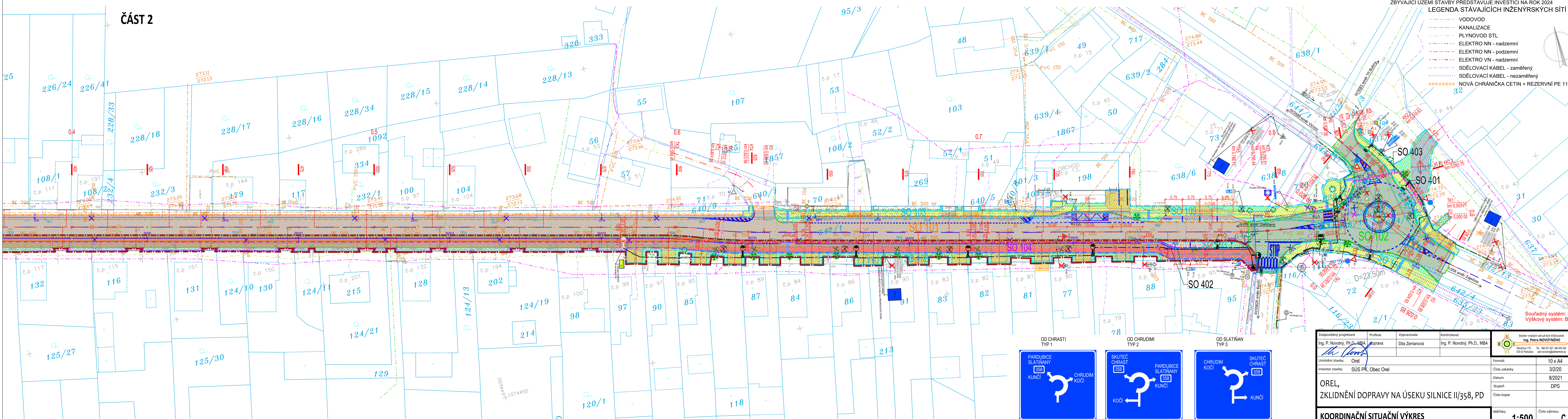
HRANICE INVESTICE ZA ROK 2023

ZBÝVAJÍCÍ ÚZEMÍ STAVBY PŘEDSTAVUJE INVESTICI NA ROK 2024

LEGENDA STÁVAJÍCÍCH INŽENÝRSKÝCH SÍTÍ

- VODOVOD
- KANALIZACE
- PLYNOVOD STL
- ELEKTRO NN - nadzemní
- ELEKTRO NN - podzemní
- ELEKTRO VN - nadzemní
- SĐELOVACÍ KABEL - zaměřený
- SĐELOVACÍ KABEL - nezaměřený
- NOVÁ CHRÁNIČKA CETIN + REZERVNÍ PE 110 mm

ČÁST 2



OD CHRASTI  
TYP 1

PARDOUBICE  
SLATNANY  
KUNČI

CHRDIM  
KOČI

OD CHRDIM  
TYP 2

SKUTEČ  
CHRAST  
KUNČI

PARDOUBICE  
SLATNANY  
KUNČI

OD SLATNANY  
TYP 3

CHRDIM  
KOČI

SKUTEČ  
CHRAST  
KUNČI

Zodpovědný projektant Ing. P. Novotný, Ph.D., MBA	Profese oprava	Vypracovala Dita Zemanová	Kontroloval Ing. P. Novotný, Ph.D., MBA	<div><div></div><div>Aster malých stávajících inženýrských sítí Ing. Petra NOVOTNÝHO</div></div>
Umístění stavby: Investor stavby:	Orel SÚS PK, Obec Orel			Formát 10 x A4
				Číslo zakázky 3/2/20
				Datum 8/2021
				Stupeň DPS
				Číslo kopie
				Číslo výkresu
				Měřítko 1:500
				Číslo výkresu C.2

OREL,  
ZKLIDNĚNÍ DOPRAVY NA ÚSEKU SILNICE II/358, PD

KOORDINAČNÍ SITUÁČNÍ VÝKRES